

b&m-VIBE®

Entkopplungselement zur Aufnahme
und Ableitung von Schwingungen
und Geräuschen



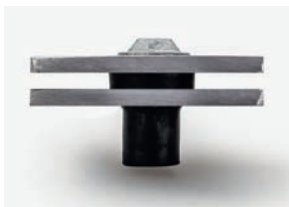
b&m-VIBE®

Der b&m-VIBE® ist das perfekte Verbindungselement zur Vermeidung der Übertragung von auftretenden Schwingungen an angrenzende Bauteile. Mit dem b&m-VIBE® reagiert b&m auf die unterschiedlichen Herausforderungen des Marktes, zur Dämpfung von Schwingungen und zur Reduzierung von Geräuschemissionen.

Übermäßige Geräusche und Schwingungen können schnell Probleme verursachen. Beide Faktoren können sich negativ auf das Produkt auswirken. Kürzere Produktlebenszeiten, durch mechanisches Versagen, schnellerer Verschleiß oder auch die weniger effiziente Arbeit eines Produktes sind oft die Folgen.

b&m bietet dafür eine Vielzahl an Standardlösungen – mit und ohne Innengewinde. Bei speziellen Anforderungen überzeugt b&m mit hoher Flexibilität und kurzen Entwicklungszeiten bei Anpassungen auf die spezifischen Kundenanwendungen.

Bei der b&m-VIBE® Variante mit Gewinde, wird ein mit Elastomer umspritzter Gewindeeinsatz verwendet. Im Gegensatz dazu kann der b&m-VIBE® auch nur mit einer Hülse hergestellt werden. Um die Klemmung zwischen den Bauteilen zu erzeugen, muss in diesem Fall ein Gewinde im Gegenbauteil gegeben sein. Bei beiden Varianten, wird durch das Eindrehen einer Schraube das Elastomer zusammengedrückt und dadurch eine Wulst ausgebildet, die sich auf das zu befestigende Bauteil legt. Das Ergebnis ist eine sichere und reversible Verbindung mit dämpfenden Eigenschaften.



Vor der Montage



Nach der Montage: b&m-VIBE® bildet Wulst zur Aufnahme und Ableitung von Schwingungen und Geräuschen

PRODUKTMERKMALE:

- **Durchmesser:** M4 - M8 im Standardsortiment
- **Länge:** 15 - 21,5 mm als Standard / Sondervarianten möglich
- **Material:** EPDM als Standard / NBR und Silikon auf Anfrage


EINSATZGEBIETE:

- Speziell für die Reduzierung der Geräuschlautstärke (Geräuschdämpfung)
- Schwingungsdämpfung
- Elektrische Isolation
- Thermische Isolation



VORTEILE:

- Geräuschminimierung und Schwingungsdämpfung
- Mit und ohne Gewinde (wenn Gewinde im Gegenbauteil vorhanden)
- Keine Beschädigung des Gegenbauteils bei der Demontage
- Einseitige Montage möglich
- Einbringen eines tragfähigen Gewindes an sehr dünnwandigen Bauteilen



**baier & michels
GmbH & Co. KG**

Carl-Schneider-Straße 1
64372 Ober-Ramstadt / Germany
Tel.: +49 (0) 61 54 69 60 - 0
Fax: +49 (0) 61 54 69 60 - 500
info@baier-michels.com
www.baier-michels.com